

Piyasa Verileri

13.06.2024

İç Piyasalar	Kapanış	Değişim %
BIST-100	10.391	2,23
BIST-30	11.319	1,91
DVZSP	33,71	0,24
EUR/USD	1,077	-0,36
ALTIN	2.313	-0,50
PETROL (BRENT)	82,86	0,31

Kapanış Değişim %

USD/TL	32,327	0,06
US 2Y	4,71	-0,90
US 10Y	4,28	-0,33

Dış Piyasalar Kapanış Değişim %

DJIA	38.477	-0,61
S&P 500	5.413	-0,14
NASDAQ	17.632	0,13
DAX	18.296	-1,80
FTSE 100	8.153	-0,76
NIKKEI	38.714	-0,47
SHCOMP	3.029	-0,28
VIX	12,39	2,91

(18.05 TSi)

Şirket Haberleri

Piyasalar önümüzdeki hafta 17-19 Haziran tarihleri arasında kapalı olacak

13 Haziran'a ilişkin işlemlerin takası 20 Haziran'da, 14 Haziran için ise 21 Haziran'da gerçekleştirilecek.

ASELS 14.30 Olağan Genel Kurul Toplantısı 1 TL Nominal Değerli Paya Ödenecek Nakit Kar Payı- Brüt (TL) 0,1118421 25.11.2024

BİM, 1Ç24'te bir önceki yılın aynı dönemine göre üç kattan fazla artışla 3,88 milyar TL net kar bildirdi. Tahminimiz 2,80 milyar TL idi. Yeni mağaza açılışları ve müşteri trafiği, büyümenin ana etkenleriydi. Artan personel giderleri güçlü fiyatlandırma ile dengelendi ve bu da kârlılığın artmasına neden oldu. BİM, gıda perakendeciliğindeki emsallerine göre çok daha güçlü bir performans sergiledi. Bu yıl için daha güçlü bir gelir büyümesi ve daha yüksek bir FAVÖK marjı beklentilerimizle tahminlerimizi revize ettik. **Sonuç olarak 12 aylık hedef fiyatımızı 560 TL'den 700 TL'ye yükselterek, AL tavsiyemizi koruyoruz.** Hisse senedinin 12,7x F/K oranıyla oldukça cazip olduğuna inanıyoruz ve BİM'i model portföyümüzde tutmaya devam ediyoruz.

Yurt dışı yerleşikler 7 Haziran haftasında hisse senetlerinde 543 milyon dolarlık net satış gerçekleştirdi. Böylelikle iki haftada hisselerde 1 milyar doları aşan yabancı çıkışı görüldü-Bht

ANSGR 01.01.2024 - 31.05.2024 brüt prim üretimi 26.395.879.377 TL tutarına ulaşarak bir önceki yılın aynı dönemine göre %81,4 oranında artış göstermiştir.

KONTR ortaklarımızdan Sami Aslanhan ve Ömer Ünsalan'ın, yapmış oldukları borsada işlem gören tipte dönüşüm başvuruları, kurumsal yatırımcılardan gelen talep üzerine yapılmıştır.

KONYA 31.03.2024 Ana Ortaklık Payları -185.284.658

IZFAS çıkarılmış sermayesinin, 59.062.500 TL'lik kısmı nakden (bedelli) ve 59.062.500 TL'lik kısmı iç kaynaklardan (bedelsiz) karşılanmak üzere %200 artırılarak 177.187.500 TL'ye çıkarılmasına karar verilmiştir.

01.07.2024 -30.09.2024 DÖNEMİ DEĞİŞİKLİKLERİ

BIST 30 ENDEKS ALINACAK PAYLAR DOGUS OTOMOTIV ÇIKARILACAK PAYLAR ODAS ELEKTRİK YEDEK PAYLAR MIA TEKNOLOJİ

MAVI 30.04.2024 1.000 TL Ana Ortaklık Payları 960.220 (421.456) Konsolide gelirleri bir önceki senenin aynı dönemine göre %20 artarak 8 milyar 273 milyon TL'ye ulaşan şirket, yılın ilk çeyreğinde %127 artışla 969 milyon TL net kâr elde etti. İlk çeyreği 1 milyar 984 milyon TL FAVÖK ile tamamlayan şirketin FAVÖK marjı %24 oldu. Net nakit pozisyonunu 5 milyar 266 milyon TL'ye taşıdı.

IZMDC 31.03.2024 Ana Ortaklık Payları -1.027.644.216 Ertelenmiş Vergi (Gideri) Geliri -768.411.822

Teknik Bakış

BIST-100 günü %2,23 yükseliş ile 10391 puandan tamamladı. İşlem hacmi 86 milyar TL

Destek	10231	10165 gap	9956 W-W	9850	9450
Direnç		10516	10610	10724	10892

Hisse	Kapanış	Destek	Direnç
PETKM	21.20	20.95 yyo	21.40 21.62 21.92 22.00
SASA	44.20	43.41 yyo	44.32 44.72 44.86
ZOREN	5.38	5.34 yyo	5.43 5.49 5.52
EKGYO	9.08	9.05 yyo	9.16 9.20 9.23

Veri Gündemi

17.00 ABD Haziran Michigian Güven endeksi önc. 69,1 bek. 73,0 Pazartesi Çin Merkez Bankası (PBOC), MLF faiz kararını açıklayacak

19/06 ABD New York Borsası "Juneteenth" nedeniyle kapalı olacak

21/06 Borsa İstanbul'da (BIST) işlem gören şirketlerin 2024 yılı ilk üç aylık döneme ilişkin konsolide finansal sonuçlarını son gönderme tarihi

Küresel Piyasalar

Türkiye genelinde konut satışları Mayıs ayında bir önceki yılın aynı ayına göre %2,4 azalarak 110 bin 588 oldu.

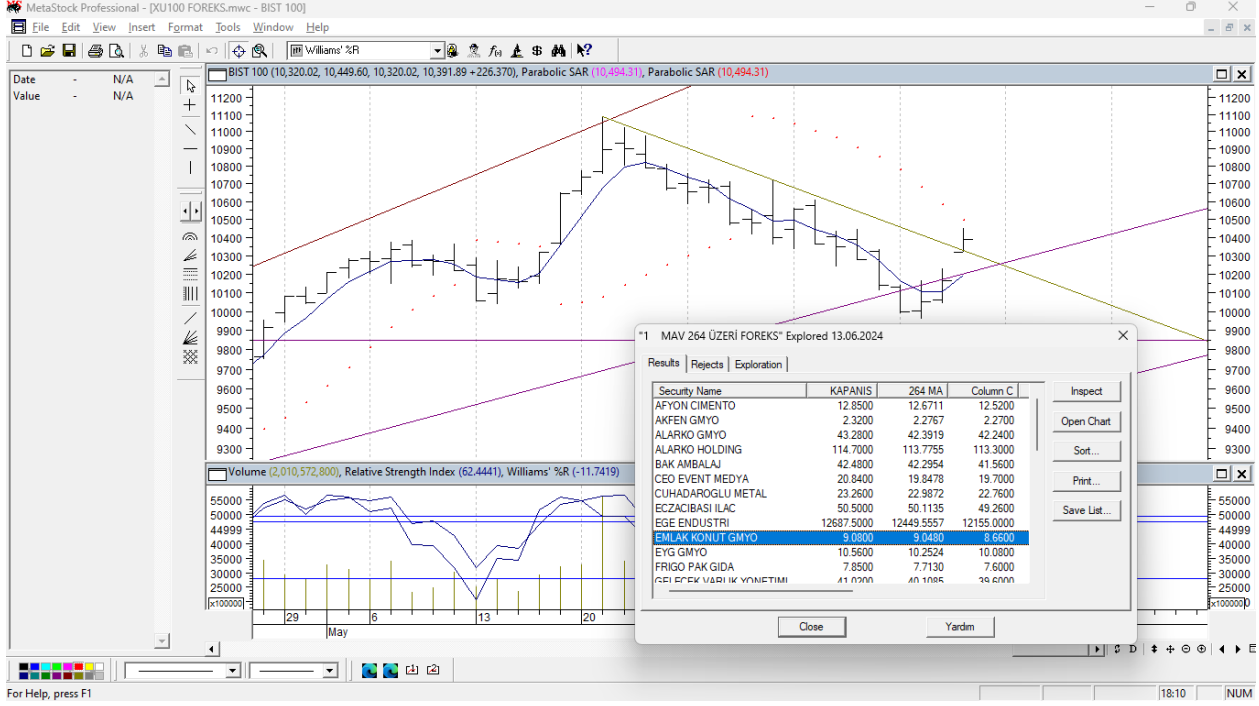
G7 ülkeleri İtalya'nın ev sahipliğinde düzenlenecek zirvede bir araya gelecek. Cumhurbaşkanı Erdoğan, zirveye özel davetli olarak katılacak.

ABD üretici fiyatları yıllık bazda Mayıs'ta yüzde 2,5 beklentinin altında yüzde 2,2 artış gösterdi. Gıda ve enerji fiyatlarını içermeyen çekirdek veri, Mayıs'ta aylık bazda değişiklik göstermedi.

ABD'de işsizlik maaşı başvuruları 222 bin beklentinin üzerinde 242 bin ile 9 ayın zirvesinde

@memetsimsek borsaya yönelik taslak vergi çalışmasını yeniden değerlendirmek üzere bir süreliğine erteliyoruz.

BIST-100 10320-10449 (yyo ortalamaya yöneldi) bandında hareket etti
10610 10724 önemli dirençler
18:09 Haziran vadeli 11495- 11725 %2.00



Öneri, eleştiri ve sorularınız için yatirimarastirma@icbcyatirim.com.tr adresine göndereceğiniz e-posta ile bize ulaşabilirsiniz.

Facebook : [ICBC Yatirim](#)

Twitter : [icbcyatirim](#)

Instagram : [icbcyatirim](#)

Linkedin : [ICBC Yatırım](#)

UYARI

Burada yer alan yatırım bilgi, yorum ve tavsiyeleri yatırım danışmanlığı kapsamında değildir. Yatırım danışmanlığı hizmeti SPK tarafından yayımlanan tebliğ çerçevesinde, aracı kurumlar, portföy yönetim şirketleri, mevduat kabul etmeyen bankalar ile müşteri arasında imzalanacak bir sözleşme çerçevesinde sunulur. Burada ulaşılan sonuçlar, tercih edilen hesaplama yöntemi ve veya yorum tavsiyede bulunanların kişisel görüşlerine dayanmaktadır. Sadece burada yer alan bilgilere dayanarak yatırım kararı verilmesi sağlıklı sonuçlar doğurmayabilir. Ayrıca burada yer alan bilgiler mali durumunuz ile risk ve getiri tercihlerinize uygun olmayabilir.